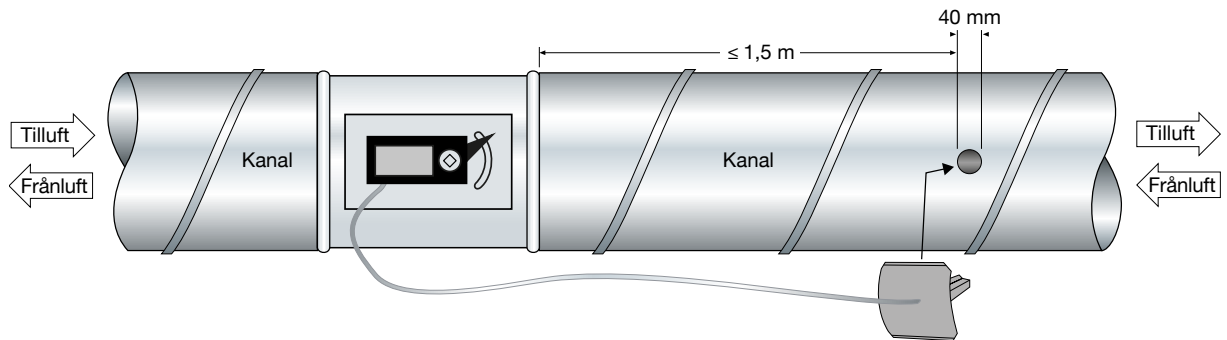
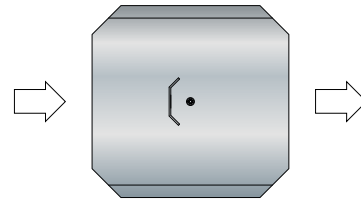




2018-11-29

Montering

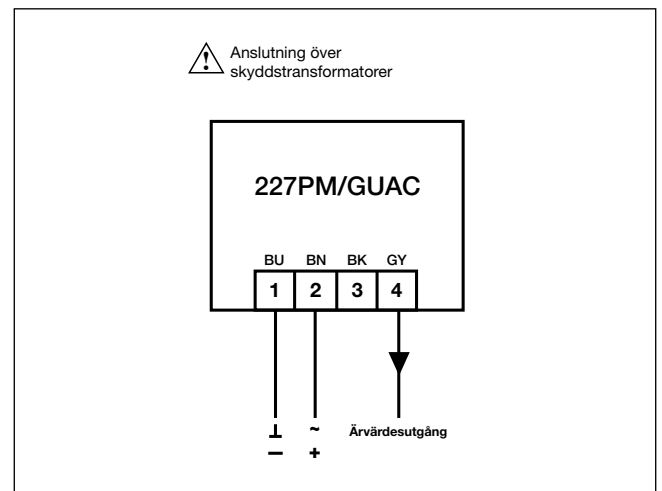
Tryckgivaren monteras på representativ plats i kanalen nedströms spjället med pilen i luftriktningen. Se till att mät-slangen är festsatt i både tryckgivaren i kanalen och i den statiska tryckgivaren på spjället. Sitter spjället i en från-lufts kanal ska mätslangen flyttas till minus nippeln på den statiska tryckgivaren.



Funktion, Inkoppling

BVAPd med dess statiska tryckgivare behöver inte kalibreras från fabrik. Vid installation ställs maxtrycket till 0 Pa och önskat börvärde justeras på mintrycket för konstanttryckhållning. Ärvärdesignalen kan föras vidare för extern övervakning av aktuellt tryck.

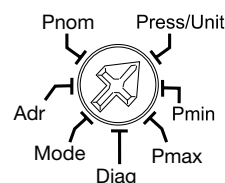
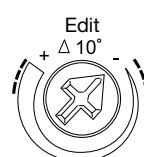
Kopplingschema

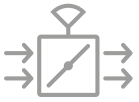


Inställning av börvärde

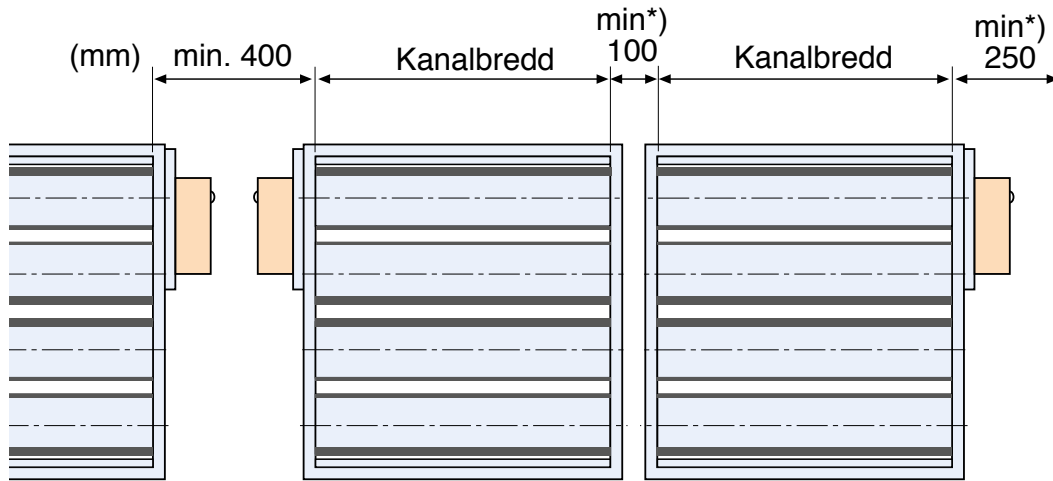
1. Vrid väljaren till Pmax
2. Vrid potentiometern tills värdet är 0
Vänta tills displayen blinkat två gånger, då är värdet sparat.
3. Vrid väljaren till Pmin
4. Vrid potentiometern tills önskat börvärde visas i displayen.
Vänta tills displayen blinkat två gånger, då är värdet sparat.
5. Efter inställning vrid väljaren till Press/Unit där kanaltrycket visas

Potentiometer



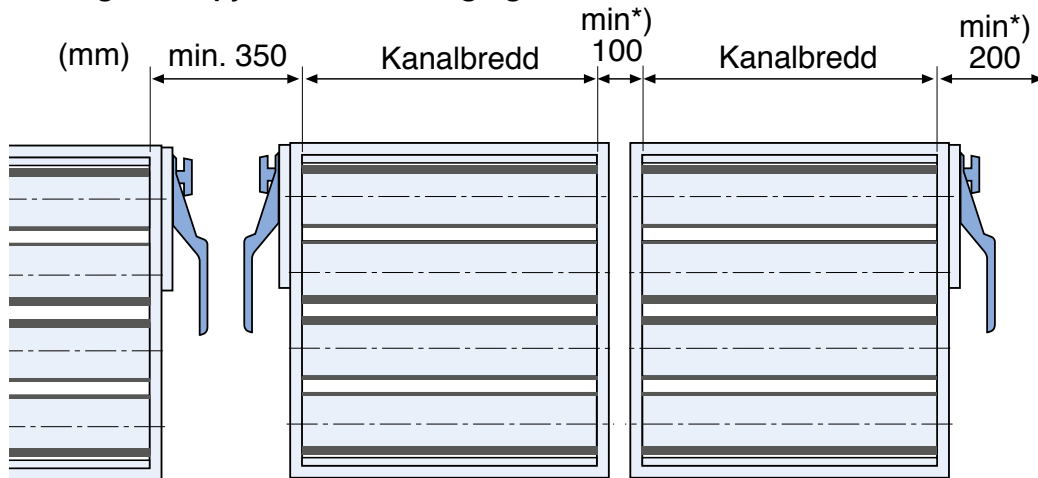


Rektangulära spjäll med elställdon

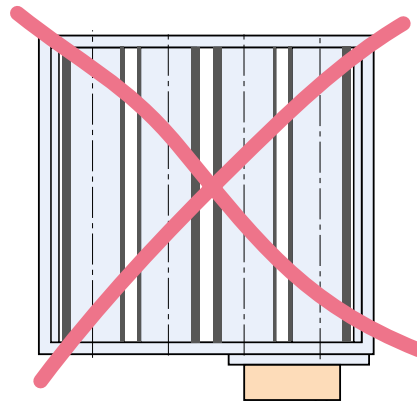


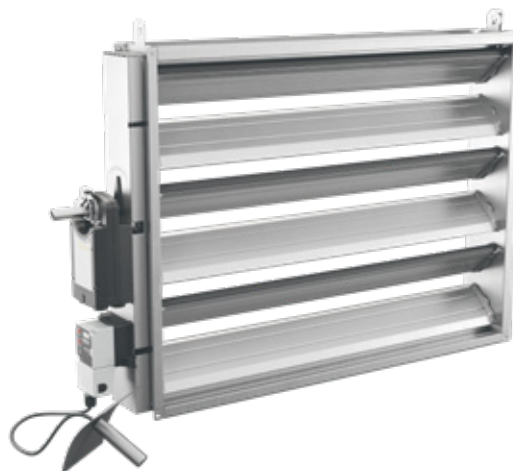
*) Gäller oisolerade kanaler

Rektangulära spjäll med handreglage



*) Gäller oisolerade kanaler





Åtgärder vid periodiskt underhåll, kontroll eller fel:

Utvändig kontroll

- Kontrollera enhetens hölje och mätnipplar så att inga yttre skador skett eller att främmande föremål hindrar spjällaxelns rörelseförmåga.
- Kontrollera att spjällets axel går att vrida till de båda ändlägena.
- Kontrollera att enheten sitter rätt monterad. Se monteringsanvisning.

Spjäll med ställdon:

- Kontrollera att ställdonet inte lossnat från axel eller montagehylla.
- Kontrollera ställdonets funktion.

Invändig kontroll

WARNING! Spjället innehåller rörliga delar som vid ovarsamhet kan förorsaka klämskador.

- Kontrollera att mätrörets infästning i höljet är stabil.
- Kontrollera att inga skador eller främmande föremål hindrar mätrörets tryckuttag eller spjällbladets rörelseförmåga.
- Kontrollera att spjällbladets tätningar är intakta.
- Går inte invändig kontroll, enl. ovan, att utföra kan spjällets funktion och täthet enbart kontrolleras genom differenstryckmätning över stängt spjäll.

Rengöring

- Kravet på rengöring motsvarar de krav som ställs på anläggningen eller anläggningsdelen i övrigt.
- Använd inte lösningsmedel som kan skada tätningar eller lager. För mätröret kan tryckluft eller dammsugare användas, observera att tryckgivarens slangar måste vara urkopplade.
- Efter rengöring kontrolleras att inga skador har uppstått på tätningar och lager.

Statisk tryckgivare

Underhållsfri. OBS! Blås ej in i givaren.

I tveksamma fall kontaktas Bevent Rasch. Efter rengöring kontrolleras att inga skador uppstått.