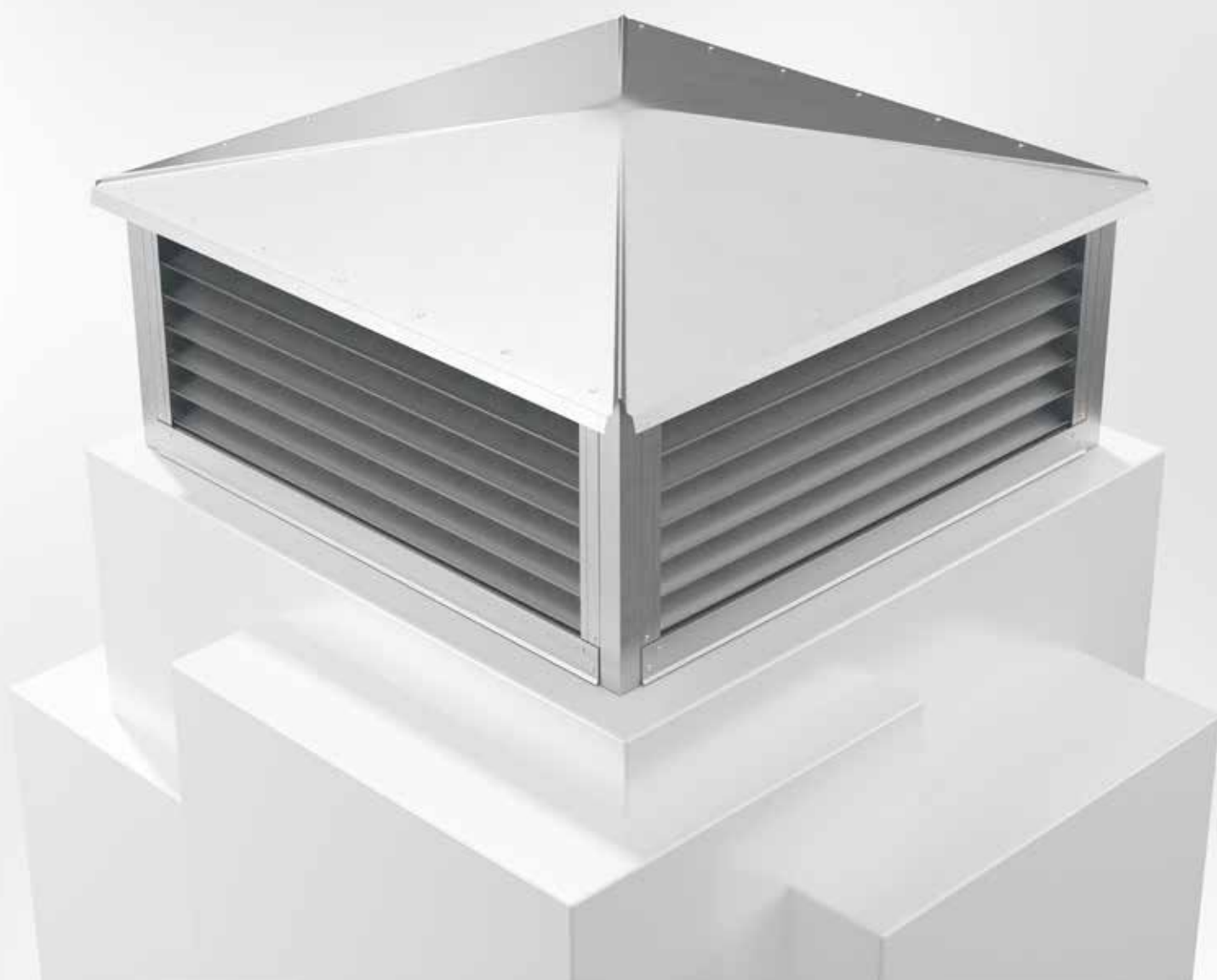


B RTE

Takhuv för ute- eller avluft



TAKHUVAR



2019-03-07

www.bevent-rasch.se



BEVENT RASCH

AIR SOLUTIONS – FOR A BETTER TOMORROW



Snabbfakta

- Kan anpassas enligt önskemål
- Passar på takgenomföring BRTG
- Varmförzinkad stålplåt som standard
- För korrosivitetssklass C4 levereras huven i pulverlackerat utförande
- Finns med i MagiCAD och Cadvents databas

Användningsområde

BRTE är en takhuv avsedd för ute- eller avluft i komfort- och industrianläggningar. Gallerinsatserna är demonterbara och försedda med trådnät på insidan. BRTE kan förses med takgenomföring BRTG för genomgång i yttertak. Stagöglor kan levereras som tillbehör.

Vattenavskiljning

Gränsen för vattenmedryckning är 2,0 m/s beräknat på totala gallerarean. Gallren är av typ BRYH med förbättrad vattenavskiljning.

Material, ytbehandling

Huven är som standard tillverkad av varmförzinkad stålplåt och kan levereras lackerad (C4) i önskad kulör, se www.bevent-rasch.se. Huven kan även levereras i Magnelis eller i rostfritt EN 1.4301 (SS2333) alt. EN 1.4404 (SS2343).

Special

Huven kan levereras i många olika specialutföranden avseende mått, materialval m.m. Kontakta Bevent Rasch.

Specifikation

Exempel:

Takhuv

BRTE - 12-4 - 1 - 0

Storlek

enl. måttabell

Material:

Varmförzinkad stålplåt

= 1

Rostfritt EN 1.4301 (SS2333)

= 2

Rostfritt EN 1.4404 (SS2343)

= 3

Magnelis

= 5

Ytbehandling:

Obehandlad

= 0

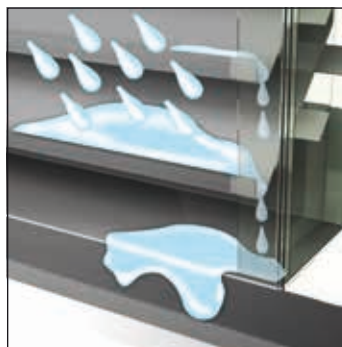
Ytbehandling C4

= 1*

* Färgkod anges i klartext, se www.bevent-rasch.se

Tillbehör:

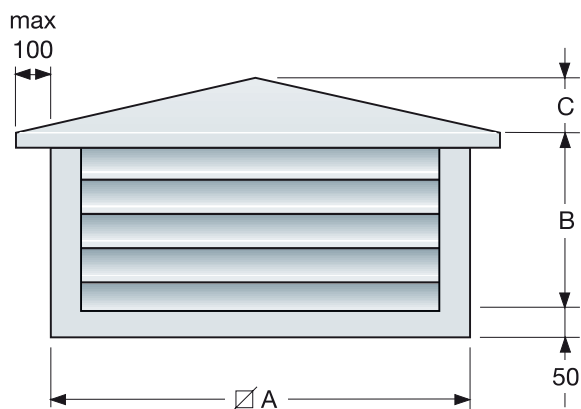
Takgenomföring BRTG



Rännor på lamellernas framkanter avleder vatten till gallrets sidor och ut i gallrets nederkant.



Dimensioner



Storlek	A	B	C	Total gallerarea m ² *)	Passar BRTG	Vikt kg
4-1,5	400	150	60	0,14	3	9,4
5-1,5	500	150	60	0,2	4	12,3
6-1,5	600	150	60	0,26	5	14,5
6-2	600	200	60	0,34	5	17
7-2	700	200	70	0,42	6	20
7-2,5	700	250	70	0,53	6	23
8-2	800	200	80	0,5	7	23,5
8-3	800	300	80	0,76	7	30
9-3	900	300	90	0,88	8	34,5
9-4	900	400	90	1,17	8	42
10-3	1000	300	100	1	9	39
10-4	1000	400	100	1,33	9	47
11-3	1100	300	110	1,12	10	45
11-4	1100	400	110	1,49	10	54
12-3	1200	300	120	1,24	11	50
12-4	1200	400	120	1,65	11	59
12-5	1200	500	120	2,06	11	69
13-3	1300	300	130	1,36	12	55
13-4	1300	400	130	1,81	12	65
13-5	1300	500	130	2,26	12	75
14-3	1400	300	140	1,48	13	60
14-4	1400	400	140	1,97	13	71
14-5	1400	500	140	2,46	13	82
15-4	1500	400	150	2,13	14	77
15-5	1500	500	150	2,66	14	90
15-6	1500	600	150	3,19	14	102
16-4	1600	400	160	2,29	15	84
16-5	1600	500	160	2,86	15	97
16-6	1600	600	160	3,43	15	110

*) Fri gallerarea = 55% av totala gallerarean



Dimensioneringsdiagram

