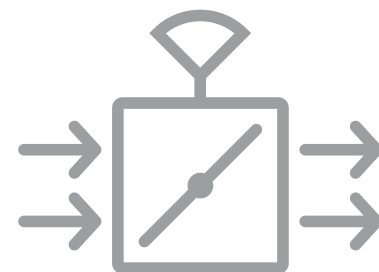
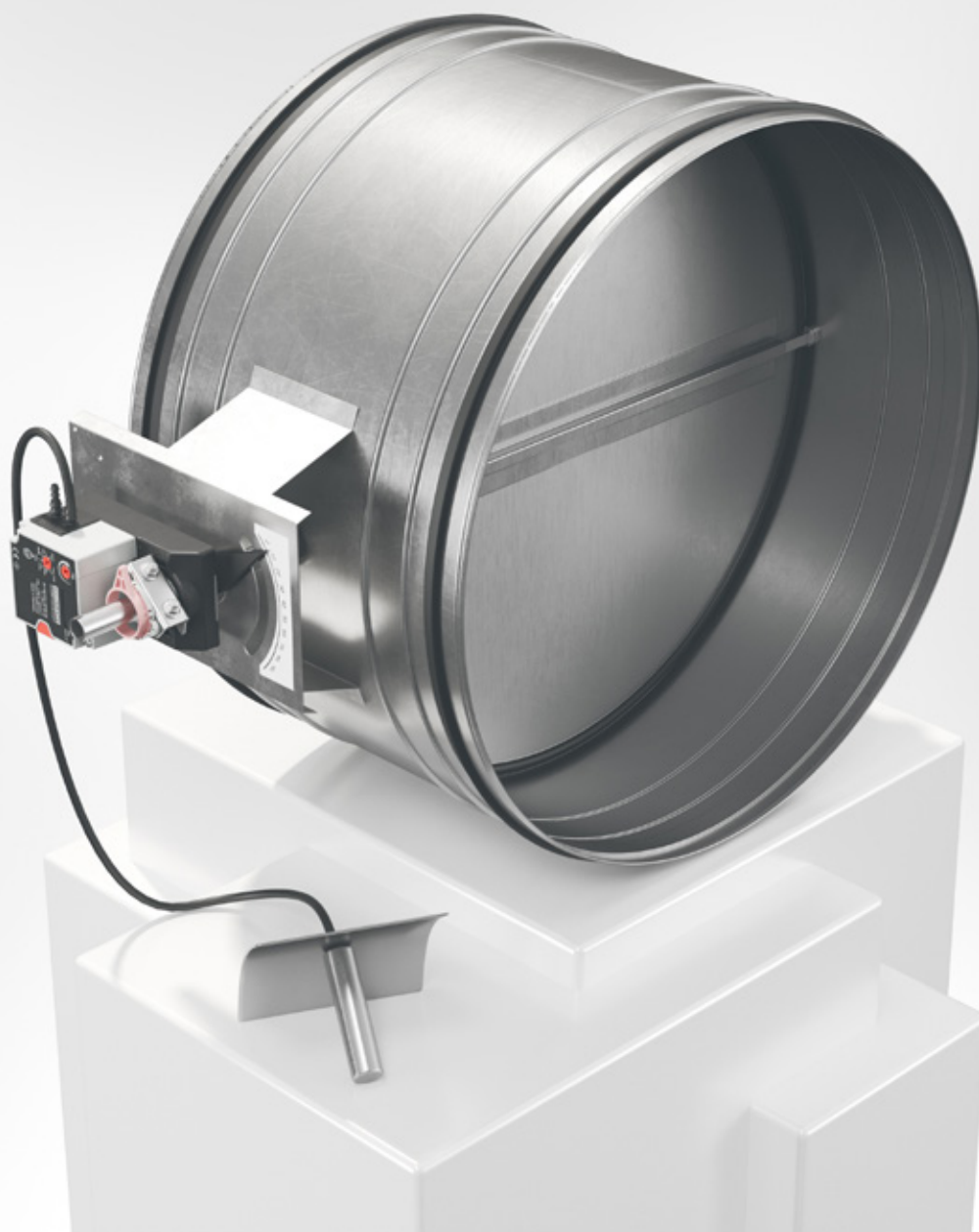


BVAPd-1

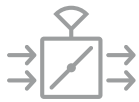
Cirkulärt konstantryckhållningsspjäll



VAV, CAV
& FLÖDESMÄTSPJÄLL



2018-04-04



BVAPd-1
Reglerande



BVAPd-1
Reglerande med fjäderåtergång



Snabbfakta

- Storlekar Ø100 mm till Ø630 mm
- Tryckgivarområde 0-300 Pa
- Inställbart börvärde på plats
- Display visar aktuellt tryck
- Modbus-kommunikation finns som tillval

Beskrivning, användningsområde

BVAPd är ett elektroniskt spjäll för konstanthållning av tryck i alla typer av ventilationsanläggningar.

BVAPd består av ett spjäll med ett reglerande ställdon med inbyggd statisk tryckgivare alternativt ett reglerande ställdon med fjäderåtergång och en regulator med statisk tryckgivare. Med vridratten och displayen ställer man enkelt in önskat börvärde och kan läsa av aktuellt tryck.

Modbus-kommunikation finns som tillval.

Material, ytbehandling

Hölje och detaljer av varmförzinkad stålplåt enligt korrosivitetssklass C3. Lager av nylon och tätningar av cellplats.

Spjället levereras som standard i tryckklass A och täthetsklass 1. Vid högre tryck- och miljökrav kan alternativa material för hölje och detaljer erbjudas.

Tekniska data

Dimensioneringsdiagram och ljuddata, se separat produktblad för BRTA.

Specifikation

Exempel:

Konstanttryckhållningsspjäll BVAPd - 1 - 160 - 1 - 3

Utförande:

Cirkulär

= 1

Storlek:

Ød mm enl. måttabell

Ställdon:

Reglerande

= 1

Reglerande med fjäderåtergång

= 3

Tryckgivare:

0-300 Pa

= 3

Tillbehör:

Monteringssvep (max Ø 400 mm)

Ljuddämpare

Beskrivningsexempel enl. AMA VVS & Kyl 16

QJG KONSTANTTRYCKSDON

SP1 Fabrikat Bevent Rasch, BVAPd-1-X-1-3



Mått och vikt

Reglerande

Storlek Ø d	A	B	Vikt kg
100	145	231	1,1
125	138	223	1,2
160	138	223	1,5
200	138	223	1,7
250	138	223	2,0
315	138	223	2,6
400	218	310	4,5
500	218	310	6,0
630	218	310	7,0

d = Svensk Standard SS 2609

Reglerande med fjäderåtgång

Vikt styrenhet och ställdon

Ställdon:

- Reglerande 0,5 kg
- Reglerande med fjäderåtgång inkl. regulator 1,4 kg

Eltekniska data

BVAP-1, reglerande ställdon

Matningsspänning: 24V AC/DC +-20%
 Effekt: 2,5 W (5 VA)
 Ljudnivå: 35 dB(A)
 Omgivningstemp: 0°C - 50°C

BVAP-1, reglerande ställdon med fjäderåtgång

Matningsspänning: 24V AC/DC +-20%
 Effekt ställdon: 5 W (6,5 VA)
 Effekt GUAC: 0,6 WA (1,3 VA)
 Ljudnivå motor: 35 dB(A)
 Ljudnivå fjäder: 65 dB(A)
 Omgivningstemp: 0°C - 50°C

Montering

Tryckgivaren monteras på representativ plats i kanalen nedströms spjället med pilen i luftriktningen. Se till att måtslangen är fastsatt i både tryckgivaren i kanalen och i den statiska tryckgivaren på spjället. Sitter spjället i en frånluftskanal ska måtslangen flyttas till minus nippeln på den statiska tryckgivaren.



Konstanttryckhållningsspjäll BVAPd-1

Funktion, Inkoppling

BVAPd med dess statiska tryckgivare behöver inte kalibreras från fabrik. Vid installation ställs maxtrycket till 0 Pa och önskat börvärde justeras på mintrycket för konstanttryckhållning. Ärvärdessignalen kan föras vidare för extern övervakning av aktuellt tryck.

Kopplingschema

