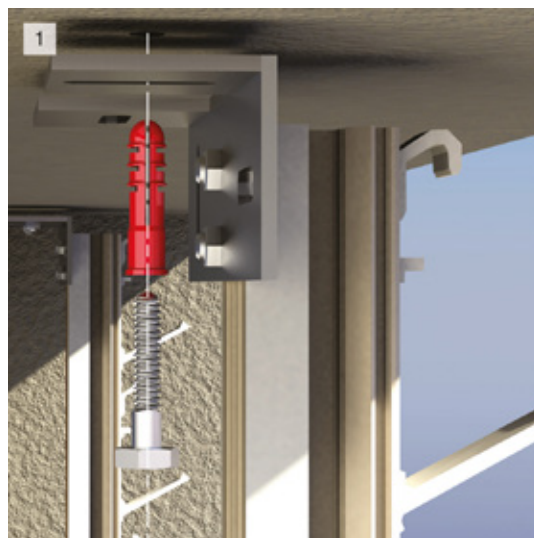




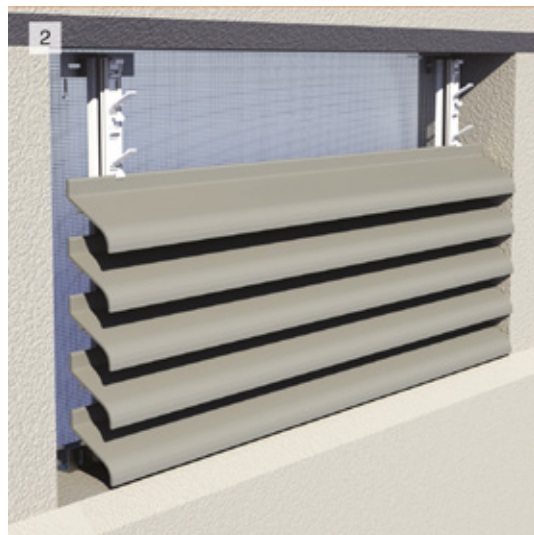
2022-04-25

1. Borra 2 hål \varnothing 8mm i öppningens övre och nedre kant, så att stolparnas baksida är 105 mm från öppningens ytterkant.
OBS! Använd lämplig skruv för underlaget!



2. Stolparna monteras på ett avstånd av max 1200 mm. De yttre stolparna är monterade max 300 mm från sidoväggen. Se till att dessa är i lod!

Om smådjursnät ska monteras på gallret måste detta fästas på baksidan av stolparna, innan lamellbladen klickas fast!



3. Vid montering av lamellbladen börjar man med det nedersta, och "klickar" in dessa i lamellhållarna på stolparna.

