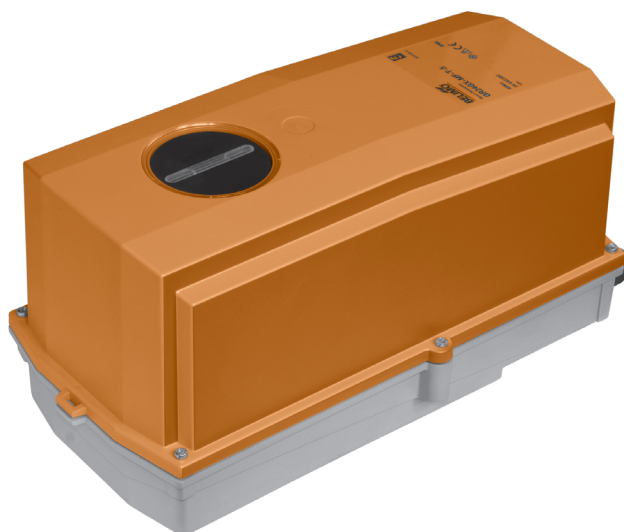


Fjäderåtergångsmotor för styrning av spjäll i ventilationsanläggningar. Kan anslutas till valfri spänning 24 ... 240 V. Förstärkt och väderskyddad kapsling IP66 för installation utomhus.

- Vridmoment 20 Nm
- AC 24 ... 240 V / DC 24 ... 125 V
- Tvåläges styrning: (On-Off)
- Med två inbyggda hjälpbrytare (-S2)


Tekniska data

Elektriska data	Matningsspänning - universal	AC 24 ... 240 V, 50/60 Hz / DC 24 ... 125 V
	Nominellt spänningsområde	AC 19,2 ... 264 V / DC 21,6 ... 137,5 V
	Effektförbrukning	I drift 7 W vid nominellt vridmoment I viloläge 3,5 W För dimensionering 18 VA (I _{max} 20 A @ 5 ms)
	Hjälpbrytare (utförande -S2)	2st 1p2v, 1 mA ... 3 (0,5) A, AC 250 V <input type="checkbox"/> (1 x fast 10% / 1 x inställbar 10 ... 90%)
Mekaniska data	Anslutning Motor	Kabel 1 m, 2 x 0,75 mm ²
	Hjälpbrytare (utförande -S2)	Kabel 1 m, 6 x 0,75 mm ²
	Vridmoment Motor	min. 20 Nm vid nominell matningsspänning
	Fjäderåtergång	min. 20 Nm
	Vridriktning fjäderåtergång	Vänstergående, moturs (L / ccw)
	Manuell inställning	med vev och inkopplingsbar spärr
	Vridvinkel	max. 95° \pm inkl förspänning (kan justeras med inbyggda mekaniska stopp)
	Gångtid Motor	≤75 s (0 ... 20 Nm)
	Fjäderåtergång	≤20 s @ -20 ... 50°C / max. 60 s @ -30°C
	Ljudnivå Motor	≤45 dB (A)
	Fjäderåtergång	≤62 dB (A)
	Livslängd, dimensionerande	min. 60'000 cykler
	Lägesindikering	Mekanisk
Säkerhet	Skyddsklass	II skyddsisolerad <input type="checkbox"/>
	Kapslingsklass	IP66 NEMA 4, UL bilaga typ 4
	EMC	CE enl. 2004/108/EG
	Lågspänningsdirektiv	CE enl. 2006/95/EG
	Certifikat	Provad efter IEC/EN 60730-1 och IEC/EN 60730-2-14 cULus efter UL 60730-1A och UL 60730-2-14 samt CAN/CSA E60730-1:02
	Funktionssätt	Typ 1.AA.B
	Impulsspänning Motor	4 kV
	Hjälpbrytare	2,5 kV
	Elektrisk försmutsning	4
	Omgivningstemperatur	-30 ... +50 °C
Lagringstemperatur	-40 ... +80 °C	
Omgivningsfuktighet	100% r.F.	
Underhåll	Underhållsfri	
Måttuppgifter / Vikt	Måttuppgifter	se «Måttuppgifter» sida 3
	Vikt	ca. 5,4 kg

Säkerhetsinstruktioner



- Fjäderåtergångsmotorn är avsedd att användas till spjäll i komfortventilation..
- Varning: Starkström kan förekomma!
- Väderkapslingen får demonteras vid ändring eller funktionsinställningar. Vid återmontering ska tillses att kapslingen håller tätt (se separat montageanvisning).
- Den i väderkapslingen innanliggande motorn får inte öppnas. Den innehåller inga lösa delar som kan bytas ut eller repareras. Motorn är underhållsfri.
- Den förmonterade anslutningskabeln får ej demonteras.
- Vid bestämning av spjällets erforderliga vridmoment, måste uppgifter från tillverkaren beaktas beträffande storlek, konstruktion, placering samt övriga speciella lufttekniska egenskaper.
- De i fjäderåtergångsmotorn inbyggda hjälpbrytarna får förses med antingen säkerhetsklenspänning eller starkström.
- Motorn innehåller elektronik som inte får kastas i hushållsavfall. Följ alltid lokala regler och föreskrifter.
- Väderkapslingen är inte avsedd att användas för skydd mot kemiska föreningar (gaser, vätskor) eller i annan korrosiv miljö.
- För UL (NEMA) Typ 4 installationer ska speciellt anpassade kabelförskruvningar användas.
- Ställdon med väderskydd får ej installeras i mellantak eller installationsgolv.

Produktegenskaper

Användningsområde	Fjäderåtergångsmotor SFG... är speciellt anpassad för att användas utomhus och har en väderkapsling med hög motståndskraft mot: <ul style="list-style-type: none"> – UV-Strålning – Regn / snö – Smuts / damm – Fukt
Funktion	Vid inkoppling av matningsspänning AC 24 ... 240 V eller DC 24 ... 125 V går motorn mot driftläge, samtidigt som återgångsfjädern spänns. Om matningsspänningen bryts utlöses den lagrade fjäderenergin som återför motorn till sitt säkerhetsläge.
Enkelt direktmontage	på spjällaxeln med den universella klämygeln med dubbelt förband. Motorn förhindras rotera med den medlevererade vridsäkringen.
Manuell inställning	av spjälläge görs med hjälp av medföljande vev. Motorn kan låsas i valt läge med hjälp av spärromkopplare. Motorn återgår till normalt driftläge antingen genom att återställa spärromkopplaren eller vid återanslutning av matningsspänningen. För åtkomst till veven måste väderskyddskapslingen först demonteras.
Inställbar vridvinkel	med justerbara mekaniska stopp. Väderskyddskapslingen ska först demonteras.
Hög funktionssäkerhet	Motorn är överbelastningssäker, behöver ej ändlägesbrytare och stannar automatiskt vid stopp..
Flexibel signalisation	SF..-S2 har två inbyggda hjälpbrytare. En med fast brytpunkt vid 10 % och en med justerbar brytpunkt mellan 10 ... 90% av vridområdet.

Tillbehör

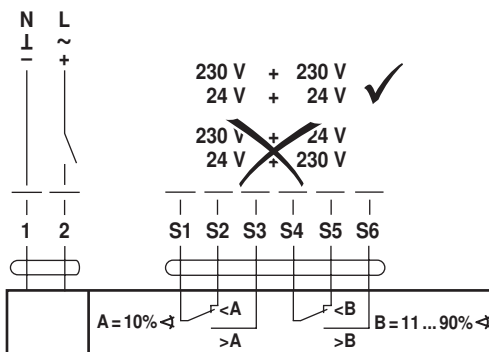
	Beskrivning	Produkt
Elektriska tillbehör	Extern hjälpbrytarsats S2A-F	S2A-F
	Extern modul med återföringspotentiometer P200A-F	P200A-F
	Anslutningsbox IP66/NEMA4-kapsling Z-KB-PG11	

Elektrisk anslutning

Kopplingschema

OBS:

- Varning: Universell spänningsområde - starkström kan förekomma!
- Ytterligare motorer kan parallellkopplas,

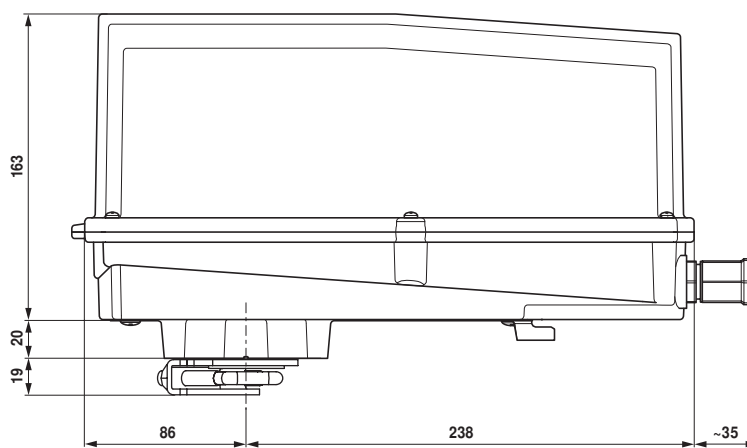


Färger på kabelledare:

- 1 = blå
- 2 = brun
- S1 = violett
- S2 = röd
- S3 = vit
- S4 = orange
- S5 = rosa
- S6 = grå

Måttuppgifter [mm]

Måttitningar



Spjällaxel	Längd	Ø
	16 ... 105	12 ... 19
	16 ... 45	19 ... 26,7

