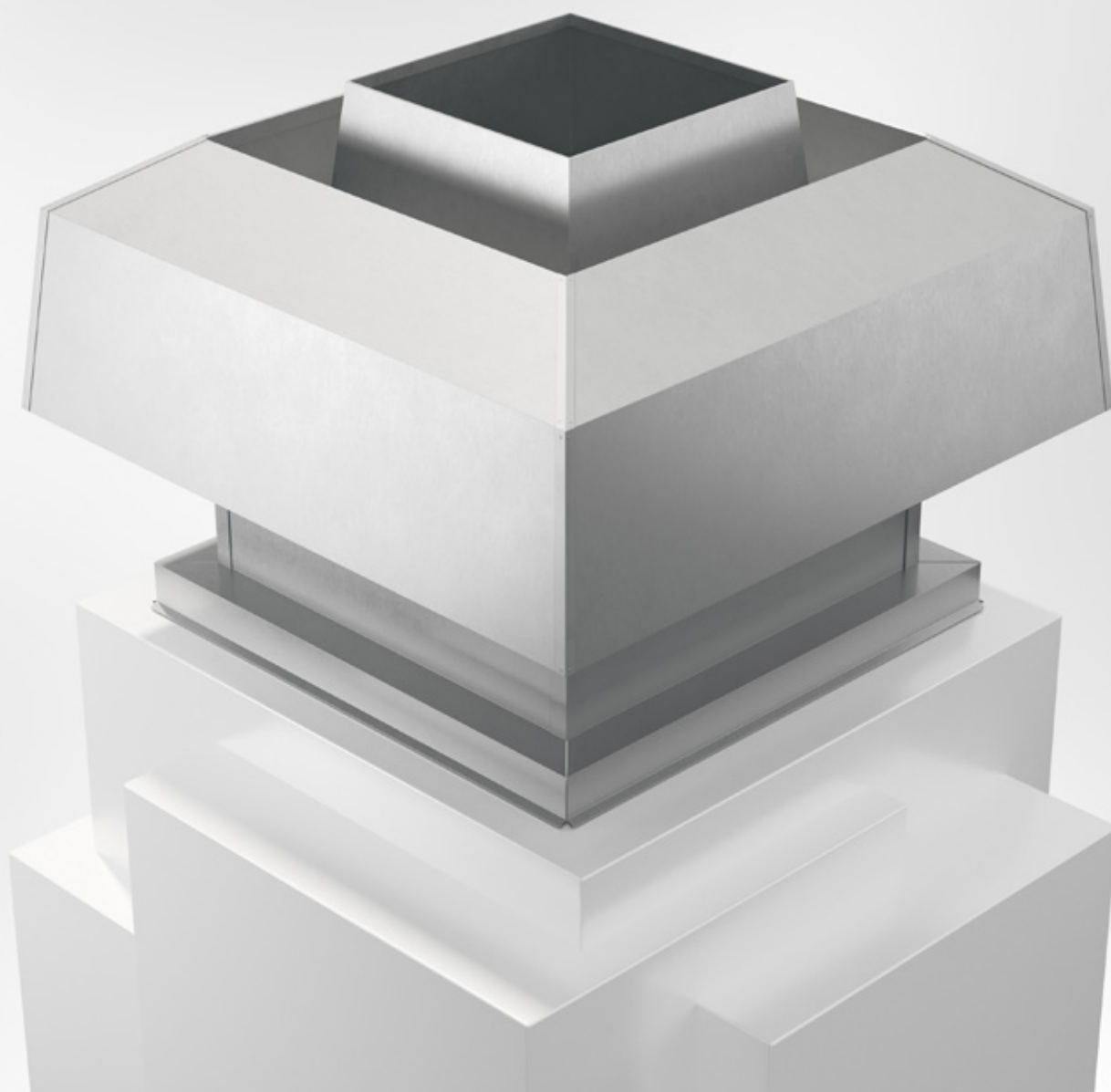


BRFH

Avluftshuv



TAKHUVAR



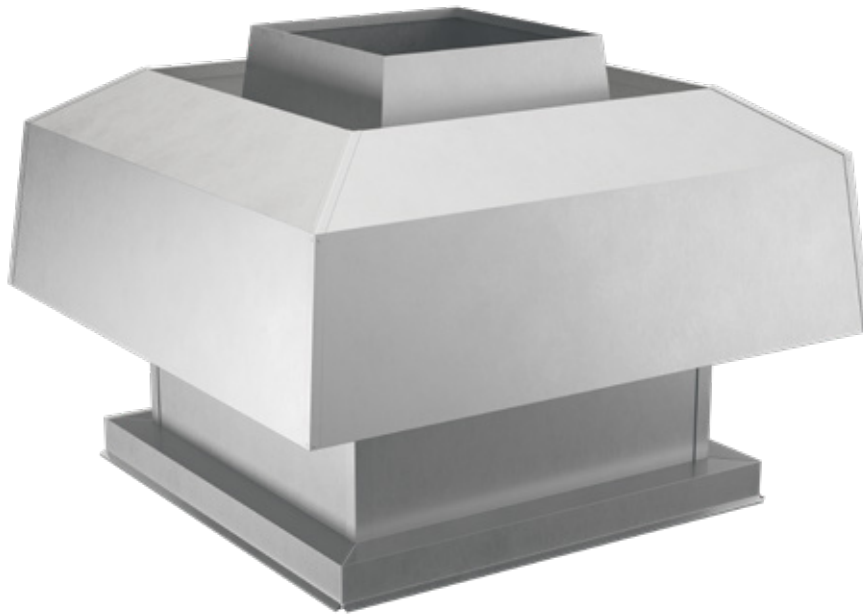
2021-06-29

www.bevent-rasch.se



BEVENT RASCH

AIR SOLUTIONS – FOR A BETTER TOMORROW



Snabbfakta

- Storlekar från 200 mm till 1600 mm
- Design lika kombihuv BRKH och uteluftshuv BRIH
- Invändig vattenavledare
- Passar på takgenomföring BRTG
- Varmförzinkad stålplåt som standard
- För korrosivitetssklass C4 levereras huven i pulverlackerat utförande
- Huven kan specialanpassas
- Finns med i MagiCAD och Cadvents databas

Användningsområde

BRFH är en avluftshuv för användning i komfort- och industrialanläggningar. Huven har en konstruktion som gör att avluften får förhöjd hastighet rakt upp. BRFH är försedd med invändig vattenavledare som försvårar för vatten att tränga in då frånluftsfläkten ej är i drift.

BRFH kan förses med takgenomföring BRTG för genomgång i yttertak. Stagöglor kan levereras som tillbehör.

Material, ytbehandling

Huven är som standard tillverkad av varmförzinkad stålplåt och kan levereras lackerad (C4) i önskad kulör, se www.bevent-rasch.se. Huven kan även levereras i Magnelis eller i rostfritt EN 1.4301 (SS2333) alt. EN 1.4404 (SS2343).

Special

Huven kan levereras i många olika specialutföranden avseende mått, materialval m.m. Kontakta Bevent Rasch.

Specifikation

Exempel:

Avluftshuv

BRFH - 300 - 1 - 0

Storlek, se måttabell

Material:

Varmförzinkad stålplåt	= 1
Rostfritt EN 1.4301 (SS2333)	= 2
Rostfritt EN 1.4404 (SS2343)	= 3
Magnelis	= 5

Ytbehandling:

Obehandlad	= 0
Ytbehandling C4	= 1*

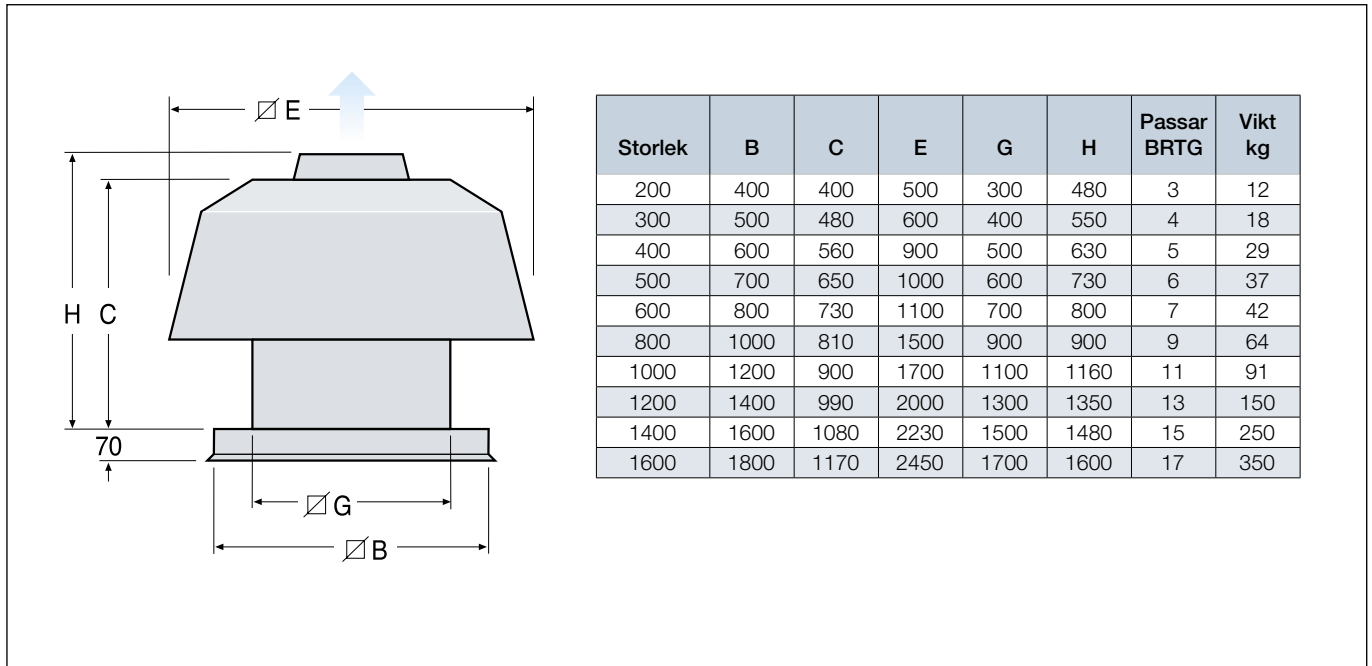
* Färgkod anges i klartext, se www.bevent-rasch.se

Tillbehör:

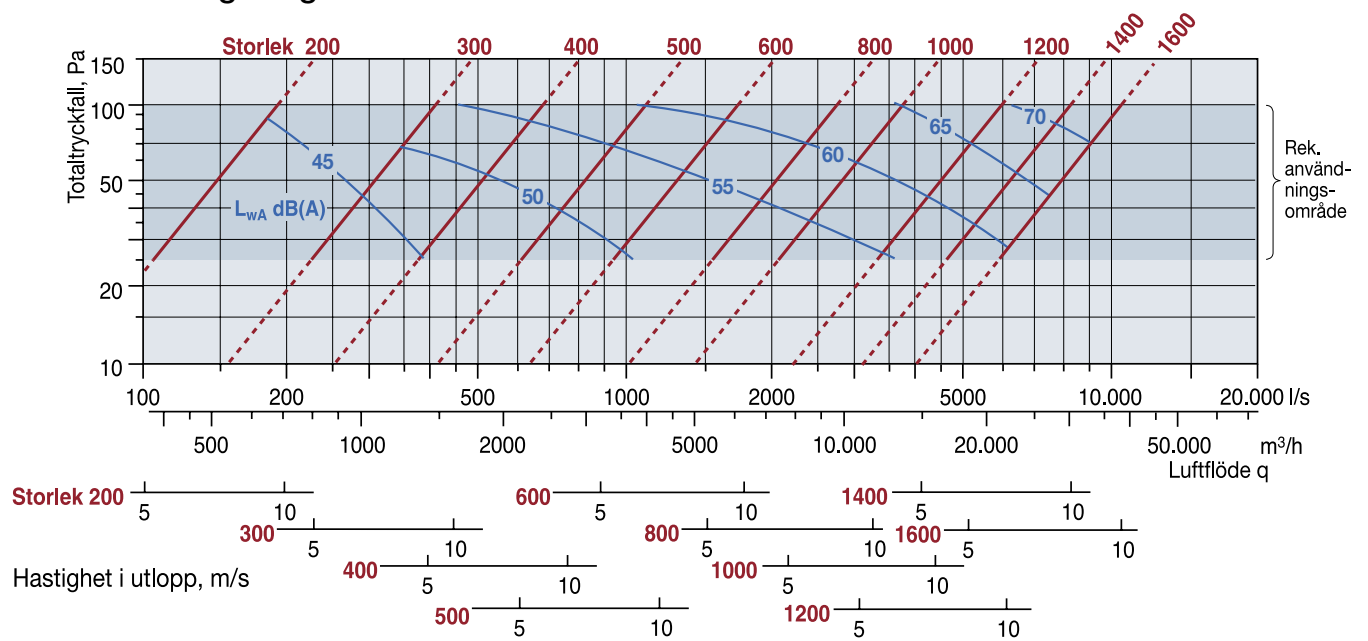
Takgenomföring BRTG



Dimensioner



Dimensioneringsdiagram



Korrektion av ljudeffektnivå, L_{wok} i oktavband

$$L_{wok} = L_{wA} + K_{ok}$$

Okta-band	125	250	500	1000	2000	4000	8000
K_{ok}	2	0	-3	-9	-14	-16	-24

Reducering i ljudtrycksnivå beroende på avstånd från takhuv beräknad på helsfärisk utbredning.

Avstånd, m	25	50	75	100	150
Reducering, dB(A)	-39	-45	-48	-51	-55