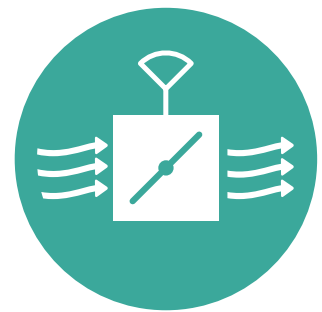
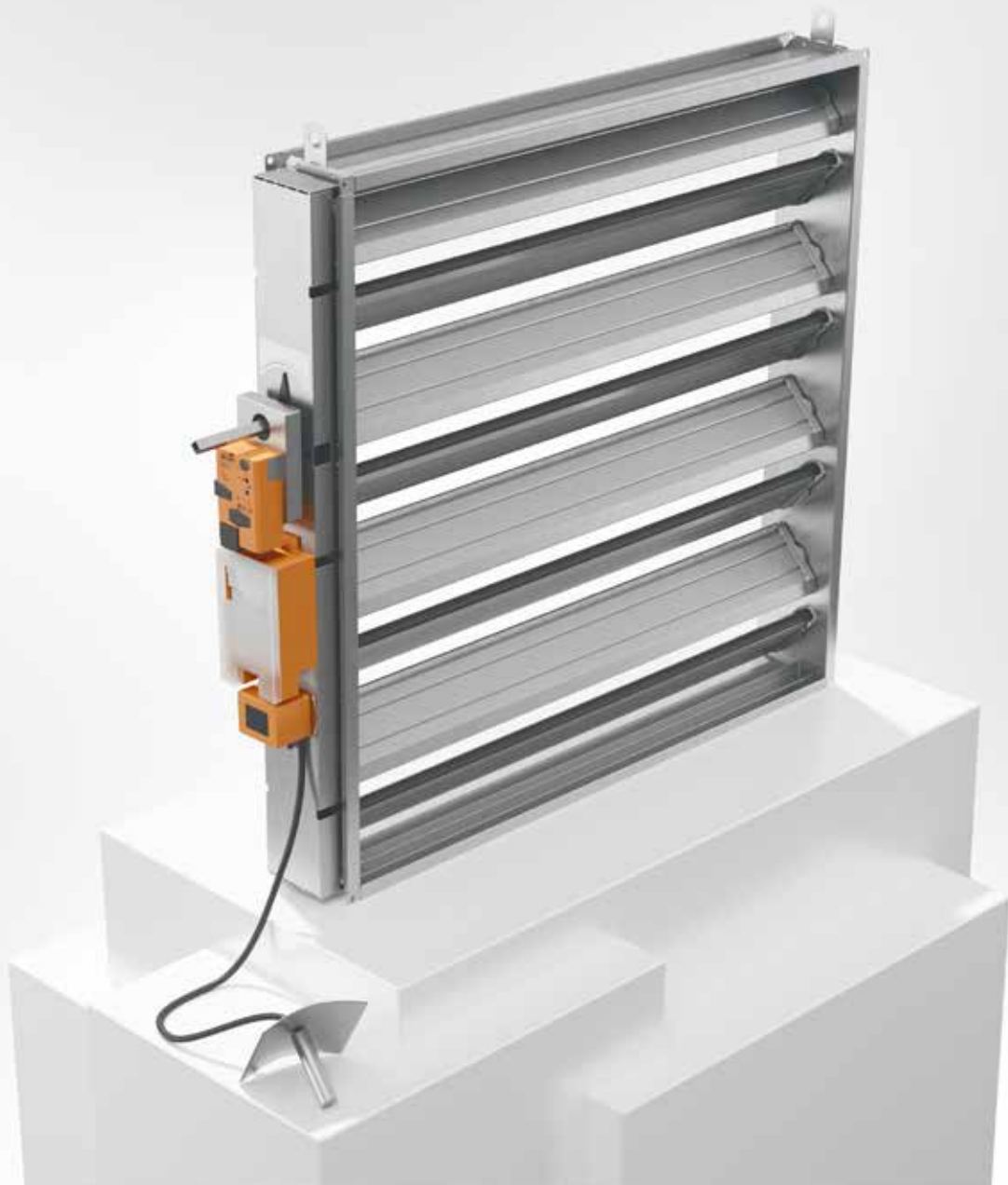


BVAP-3

Rektangulärt konstantryckhållningsspjäll

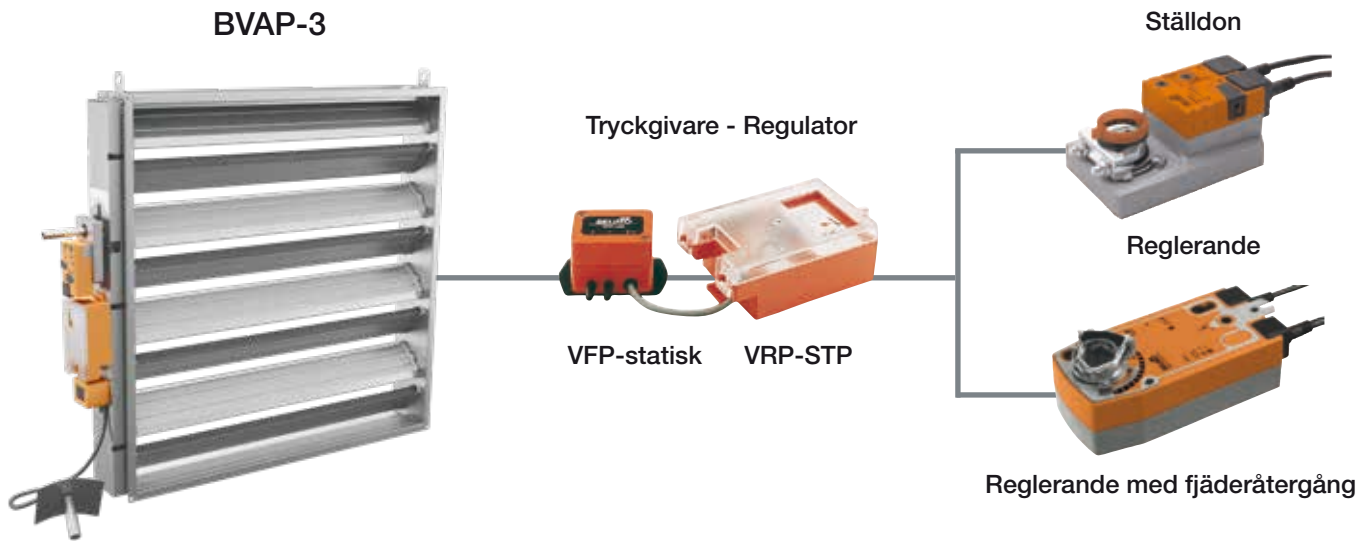


VAV, CAV
& FLÖDESMÄTDON



2017-07-31





Snabbfakta

- Storlekar från 200-200 mm till 2000-2000 mm
- Tryckgivarområde 30-100 Pa, 90-300 Pa eller 180-600 Pa
- Kalibrerat från fabrik
- Finns med i MagiCAD

Användning

BVAP är ett elektroniskt spjäll för konstanthållning av tryck i alla typer av ventilationsanläggningar. BVAP består av spjälldel, ställdon och statisk tryckgivare.

Material, ytbehandling

Hölje och detaljer av varmförzinkad stålplåt enligt korrosivitetsklass C3.

Spjället levereras som standard i tryckklass A och täthetsklass 1. Vid högre tryck- och miljökrav kan alternativa material för hölje och detaljer erbjudas.

Specifikation

Exempel:	Konstanttryckhållningsspjäll BVAP - 3 - 400 - 200 - 2 - 3
Utförande: Rektangulär = 3	_____
Storlek: B x H mm	_____
Ställdon: Reglerande = 2 Reglerande med fjäderåtergång = 3	_____
Tryckgivare: 30-100 Pa = 1 90-300 Pa = 3 180-600 Pa = 6	_____
Tillbehör: Ljuddämpare	

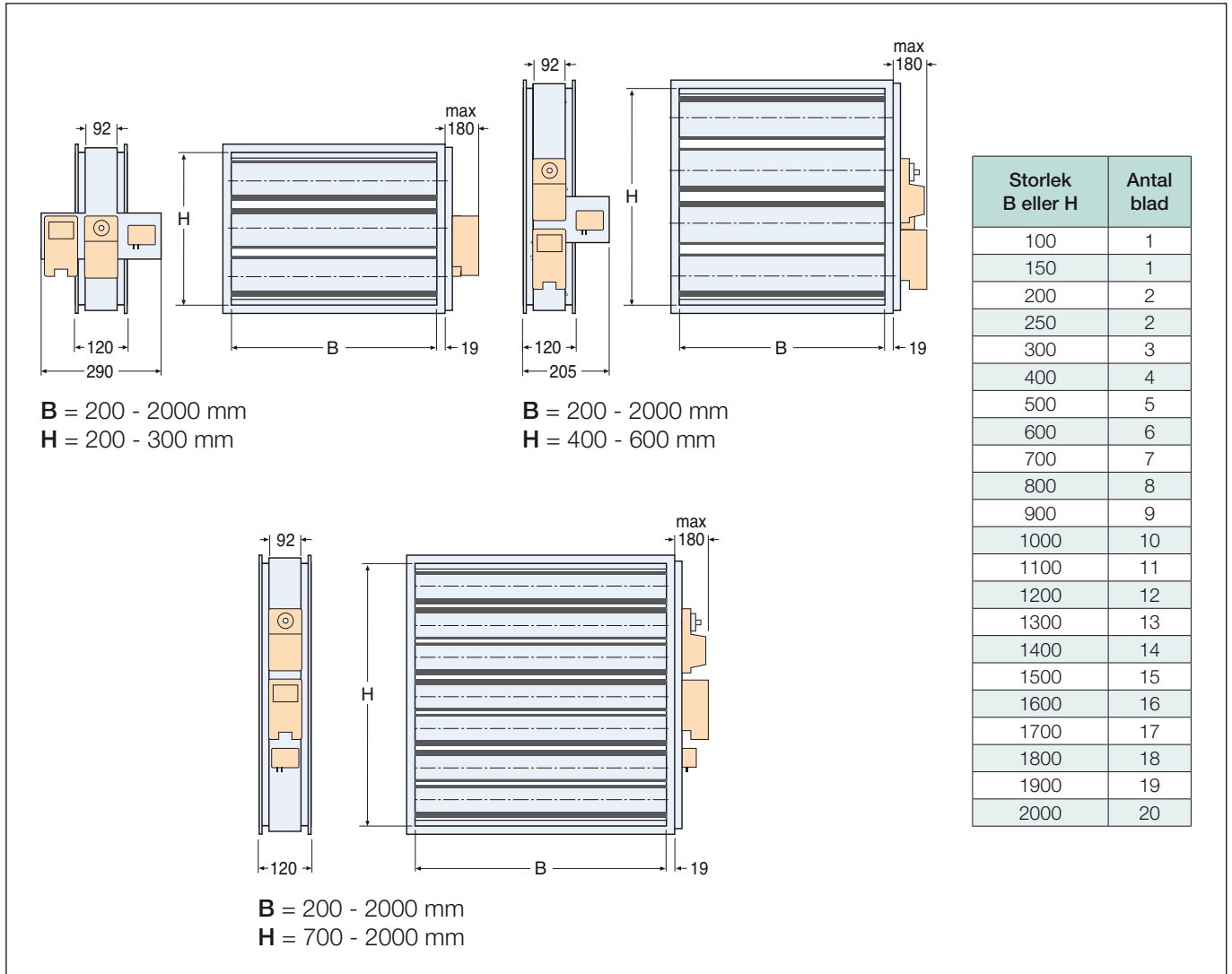
Beskrivningsexempel enl. AMA VVS & Kyl 16

QJG KONSTANTTRYCKSDON

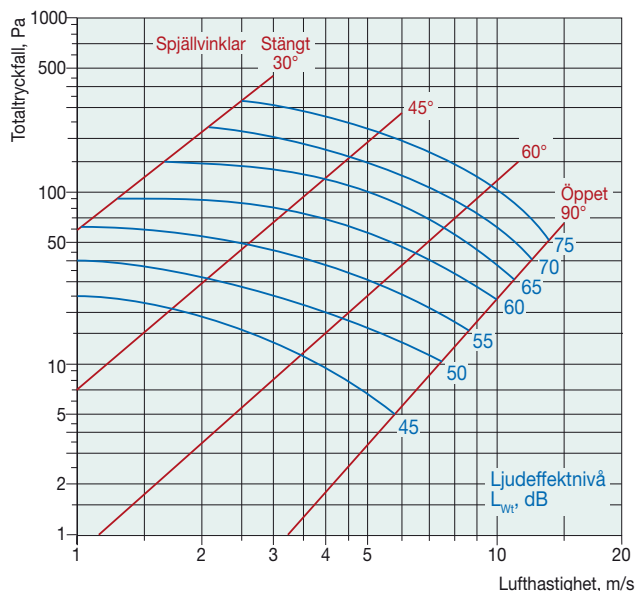
SP1 Fabrikat Bevent Rasch, BVAP-3-X-X-2-3



Dimensioner



Tekniska data



Korrektion av ljudeffektnivå, L_{Wt} , för olika storlekar

$$L_W = L_{Wt} + K_1$$

Spjällarea, m ²	0,04	0,2	0,36	0,64	1	2	3	4
K_1	-2	-1	0	2,5	5	8	11	15

Korrektion av ljudeffektnivå, L_{Wok} , i oktavband

$$L_{Wok} = L_W + K_{ok}$$

Korrektion, K_{ok}

Öppningsvinkel	Mittfrekvens Hz							
	63	125	250	500	1000	2000	4000	8000
90°	-2	-7	-15	-18	-18	-23	-29	-33
60°	-2	-8	-14	-18	-19	-22	-28	-34
45°	-4	-8	-10	-13	-18	-22	-26	-32
30°	-5	-7	-9	-11	-14	-19	-22	-29
Tol. ± dB	3	2	3	4	5	5	6	4



Konstanttryckhållningsspjäll BVAP-3

Eltekniska data

BVAP-3, reglerande ställdon

AC 24V, 50/60Hz

AC 19,2...28,8V

Effekt: 2 W (3,5 VA)
+ ställdon BVAP-3-xxx-xxx-2-x 2-3,5 W (3,5-5,5 VA)

Ljudnivå: 35 dB(A)

Omgivningstemp: 0°C - 50°C

BVAP-3, reglerande ställdon med fjäderåtergång

AC 24V, 50/60Hz

AC 19,2...28,8V

Effekt: 2 W (3,5 VA)
+ ställdon BVAP-3-xxx-xxx-3-x 7,5 W (10 VA)

Ljudnivå: 40 dB(A) (fjäder 62 dB(A))

Omgivningstemp: 0°C - 50°C

Montering

Tryckgivaren monteras på representativ plats i kanalen nedströms spjället med pilen i luftriktningen. Se till att mät-slangen är fastsatt i både tryckgivaren i kanalen och i den statiska tryckgivaren på spjället. Sitter spjället i en från-lufts kanal ska mätslangen flyttas till minus nippeln på den statiska tryckgivaren. Donet ska monteras så att den statiska tryckgivaren på spjället är i lodrätt läge eftersom den är inställd lodrätt från fabrik. Om detta montage inte är möjligt är efterjustering på plats dock möjlig.



Funktion, Inkoppling

BVAP levereras kalibrerade från fabrik. Nominellt tryck är 100 Pa, 300 Pa eller 600 Pa beroende på tryckgivarens mätområde. Önskat börvärde ställs in med regulatorns potentiometer mellan 30-100% av nominellt tryck. Börvärdet kan även fjärrinställas med en 2-10V signal från t.ex. DUC. Donet kan tvångsstyras till olika driftsfall.

Kopplingsschema

