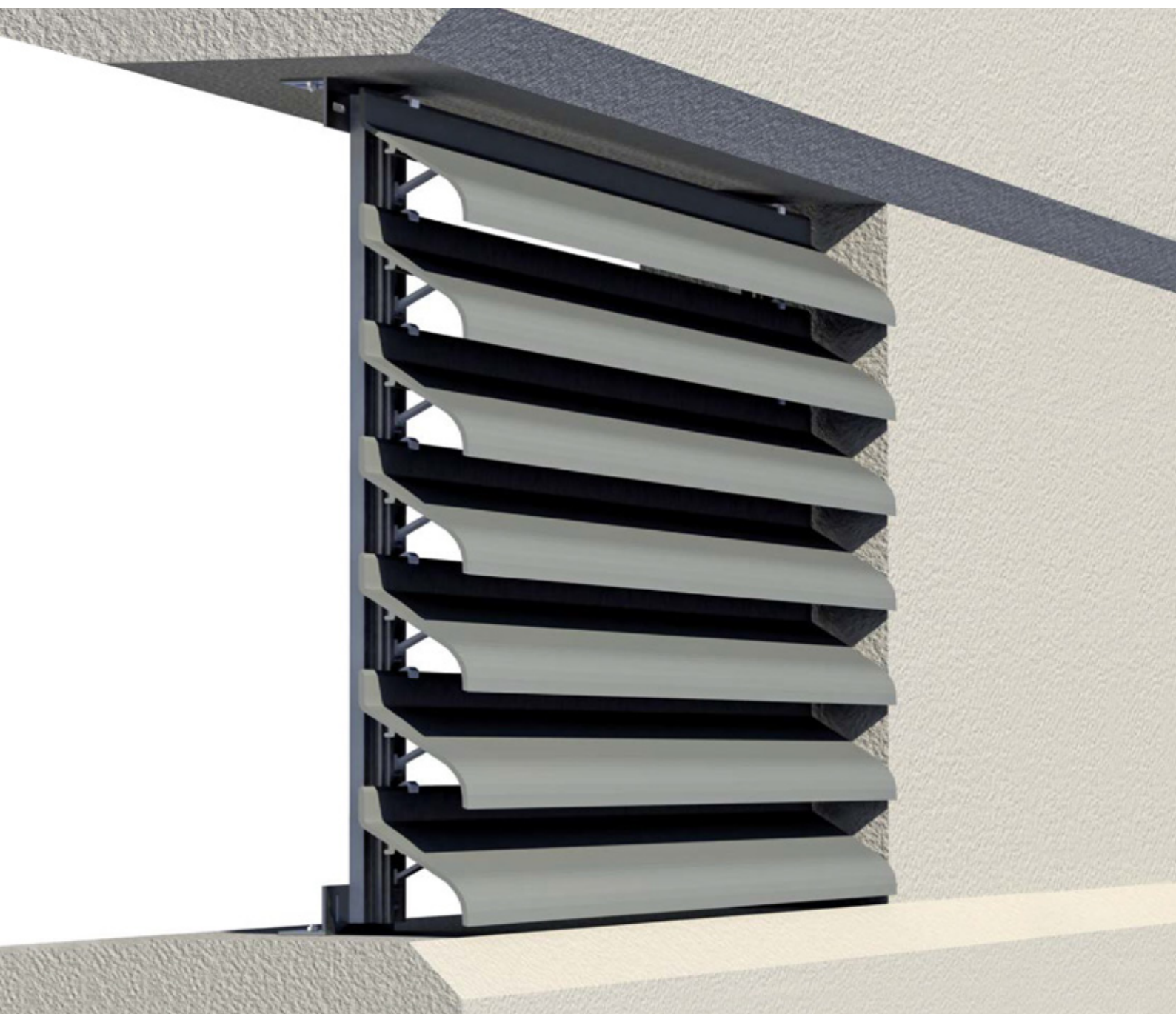


# ESTET

Fasadgaller



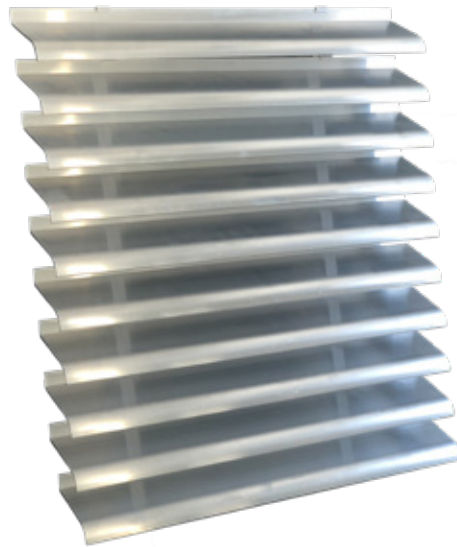
GALLER



2024-02-05

[www.bevent-rasch.se](http://www.bevent-rasch.se)

 BEVENT RASCH



## Snabbfakta

- Arkitektoniskt fasadgaller för större ytor.
- Upp till 7 x7 m utan skarvar.
- Kan anpassas till olika former
- Utförande i aluminium.
- Levereras i platta paket för enkel montering på plats

## Användningsområde

Estetiskt fasadgaller för avskärmning av tekniska installationer eller luftintag på större ytor i en fasad eller fristående som exempelvis insynsskydd. Gallret kan anpassas på plats till olika former och har inga begränsningar i bredd och höjd. Genom sin konstruktion monteras gallret utan skarvar upp till 7 meter och kan förlängas ytterligare i höjd och bredd. Det speciella "klicksystemet" vid montering möjliggör smidig, resurssnål transport i platta paket av lameller och monteringsbeslag även av stora galler. Gallret kan fasa 45° i hörnen för horisontella vinklar och anpassas till olika former. Avståndet mellan lamellerna kan också ökas så att det visuella intrycket kan varieras. ESTET är främst framtaget som visuellt fasadgaller och insynsskydd som skyddar mot regn. Vattenavskiljningen är dock inte testad enligt EN 13030:2001. Ett kompletterande, tekniskt luftintag monteras med fördel bakom ESTET och blir då dolt för insyn.

## Material, ytbehandling

ESTET tillverkas av strängpressade aluminiumprofiler som monteras på vertikala beslag av varmförzinkad stålplåt. Gallret kan lackeras i valfri RAL-kulör.

## Specifikation

Exempel:

**Ytterväggsgaller ESTET - 500 - 500 - 0 - 1**

Storlek: Bredd x Höjd, mm

Utan smådjursnät = 0

Med smådjursnät = 1

Ytbehandling:

Obehandlad = 0

Ytbehandling = 1\*

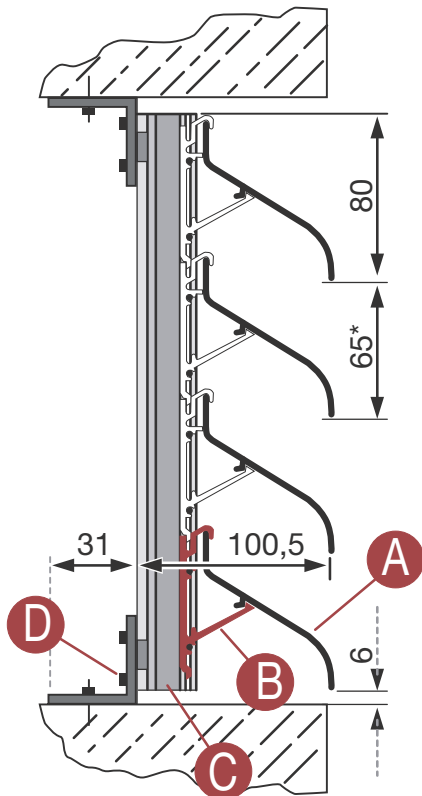
\* Färgkod anges i klartext, se [www.bevent-rasch.se](http://www.bevent-rasch.se)



Gallret kan fasa 45° i hörnen för horisontella vinklar.



## Dimensioner



- A: Lameller
- B: Lamellfäste
- C: Montagesolpe
- D: Fästvinkel

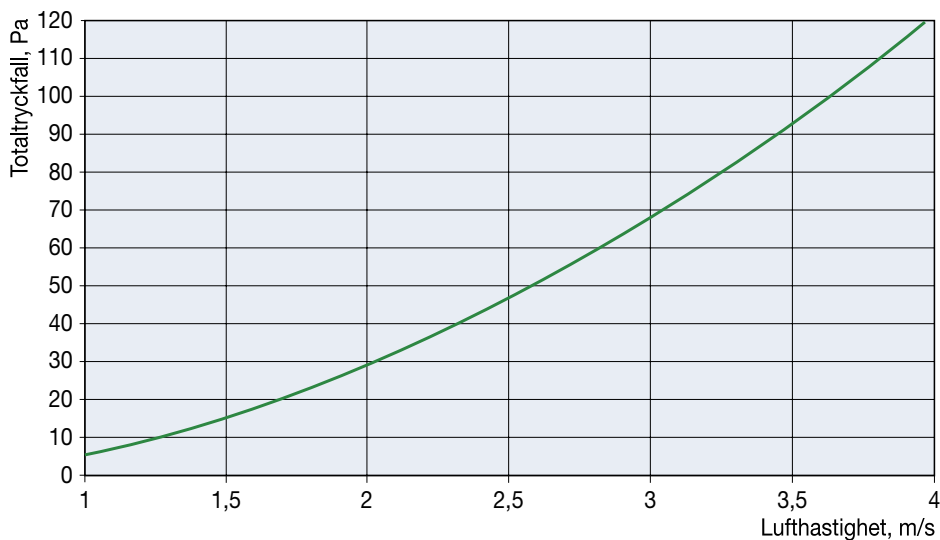
Höjd mm	Antal lameller	Fri area m <sup>2</sup> *)
151	2	0,05
281	4	0,14
411	6	0,23
541	8	0,32
671	10	0,41
801	12	0,50
931	14	0,59
1061	16	0,68
1191	18	0,77
1321	20	0,86
1451	22	0,95
1581	24	1,04
1711	26	1,13
1841	28	1,22
1971	30	1,31
2101	32	1,40
2231	34	1,49
2361	36	1,58
2491	38	1,67
2621	40	1,76
2751	42	1,84
2881	44	1,94

Lamellavstånd = 65 mm

Vikt per m<sup>2</sup>: 13 kg

\*) Fri gallerarea per löpmeter vid angiven höjd

## Dimensioneringsdiagram





## Förslag på design och användningsområde



*Gallret fungerar både för uteluft och avluft och ger också stora möjligheter till egen design.*



*ESTET kan anpassas på plats till olika former.*



*Kan användas som avskärmning från tekniska installationer, som i detta fallet maskineriet i en rulltrappa.*



*ESTET kan nyttjas som ett fasadelement.*



*Gallret kan även användas fristående som insynsskydd.*